

- Déployer un inventaire **automatique** **indépendamment** du système réseau
- **Assurer** une gestion et un contrôle global au travers de liaisons TCP/IP
- Réaliser un inventaire en environnement **Windows NT** sans souci des droits utilisateurs



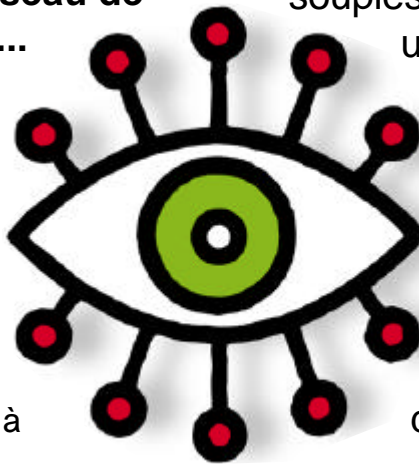
# CIM Intranet Server

## Une réponse universelle à la mise en place d'une solution réseau de gestion technique de parc...

Il est difficile de modifier les scripts de connexion des utilisateurs ?

Vous ne souhaitez pas d'agents d'inventaire sur les stations ?

Les inventaires par disquette manquent de fiabilité, de souplesse et compliquent la mise à jour des informations ?

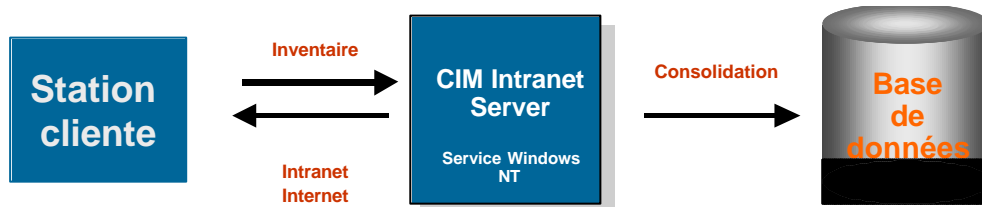


CIM-IS vous offre ses performances et sa souplesse, pour vous permettre d'allier un inventaire précis à une intégration transparente à votre architecture réseau.

CIM-IS assure le déploiement et la gestion de l'inventaire sur l'ensemble du parc, et ce indépendamment du système réseau.

## L'accès pour tous

Une mise en œuvre simple : le lancement d'un programme procède à l'installation et au premier inventaire de façon automatique.



## L'inventaire pour tous

Au travers d'une simple liaison TCP/IP, toutes les stations sont inventoriées où qu'elles se trouvent et indépendamment des comptes utilisateurs.

## Pas de contrainte d'architecture

CIM-IS peut s'installer sur tout réseau, sans utiliser de scripts de login ni de partage de fichier. Il coexiste avec des architectures de tout type sans nécessiter de modification du système existant.

## La solution à l'inventaire de Windows NT

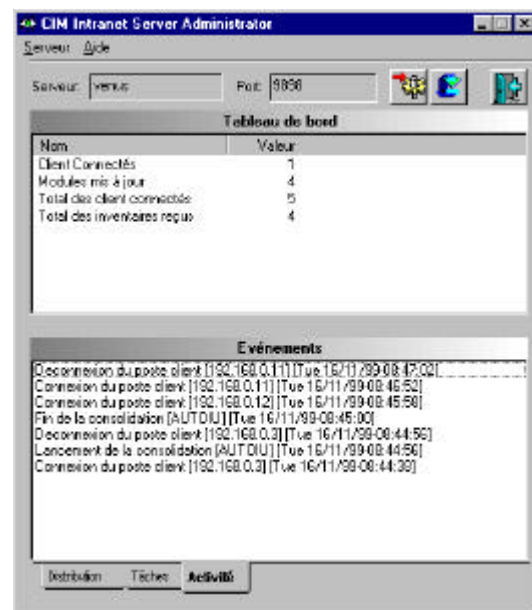
CIM-IS installe un service Windows NT, celui-ci se lance au démarrage de la station, réalise un inventaire en utilisant des droits Administrateurs, puis s'arrête. Il peut être relancé à tout instant depuis la console d'administration.

## Une charge réseau minimale

Les modules d'inventaires sont téléchargés sur la station à l'installation. Ils ne sont rechargés que s'ils disparaissent de la station ou si le serveur dispose d'une version

## Une base d'inventaire à jour

Pas de mise à jour manuelle dans la base de données, le serveur se charge automatiquement de la consolidation des inventaires.



## Caractéristiques techniques de CIM-IS

**Internet/Intranet :** Tout réseau TCP/IP  
**Affichage :** Ecran VGA ou plus  
**Disque :** 2 Mo d'espace

**Système :** Windows NT 4.0, Windows 95, Windows 3.1 ou Windows pour Workgroups,  
**Mémoire :** 16 Mo RAM (Windows NT), 8 Mo (Windows 95 ou Windows 3.11)