

- ⇒ Inventorier **automatiquement** les matériels et logiciels.
- ⇒ Assurer la **gestion technique** de l'intégralité des postes de travail de votre parc.
- ⇒ **Suivre** et **maîtriser** les évolutions de vos machines.



CIM-II

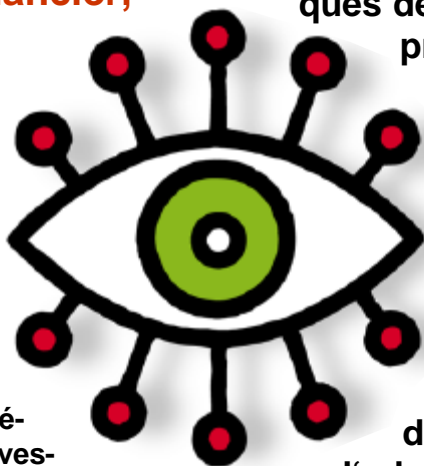
COMPUTER INVENTORY
MANAGER

Vous êtes Responsable Micro, Support technique, Directeur Financier, Responsable Réseau ...

Vous avez un projet de mise en œuvre d'une Gestion de Parc ou d'un Help-Desk?

Votre direction financière vous demande un état précis des immobilisations informatiques?

Vous souhaitez faire évoluer le système d'exploitation de vos postes de travail et établir précisément le dossier prévisionnel d'investissement ?



Computer Inventory Manager (CIM-II) allie performance et souplesse pour vous permettre de déterminer les caractéristiques de vos équipements et d'identifier précisément les logiciels installés.

CIM-II fonctionne à travers tout type de réseau ou sur disquette pour les postes isolés.

Son architecture ouverte permet une intégration aisée avec les progiciels de Gestion de Parc, de Help-Desk ou d'administration réseau.

Une vision humaine de la machine

CIM-II vous offre la vue la plus humaine possible du poste de travail, permettant ainsi une exploitation immédiate des informations collectées.

CIM-II intègre dix ans de technologies d'identification : APIs constructeurs, DMI, xBIOS, SMBIOS... et une base de connaissance enrichie constamment.

Quelle que soit la génération des machines, du 8086 au Pentium III, pour toutes les marques (Apple, HP, Compaq, IBM, Dell, Toshiba, Packard-Bell, Zenith, etc...), CIM-II atteint un niveau inégalé de reconnaissance des informations de :

- Marque
- Modèle
- Numéros de série

CIM-II vous fournit également plusieurs centaines d'informations techniques et administratives sur chaque poste inventorié.

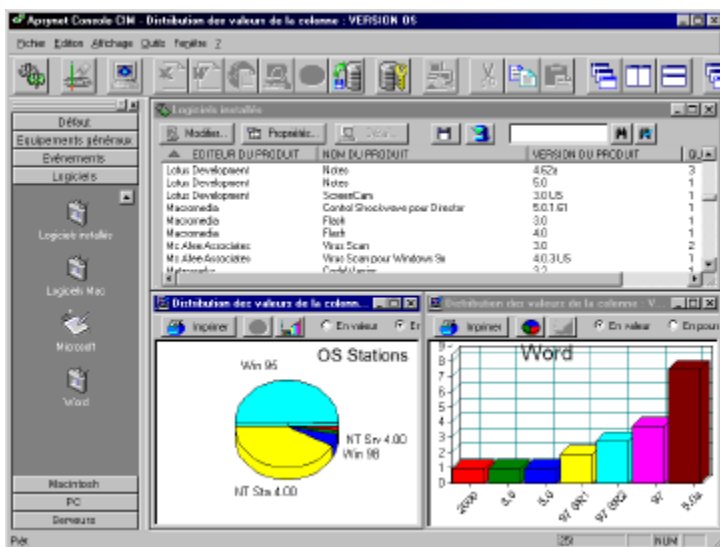
CONSTRUCTEUR	MODELE	PROCESSEUR	FREQUENCE	N° DE SERIE
Acer	Compaq ProSignia	80286	33 Mhz	6245HD54010
Compaq	Compaq ProSignia	80486DX	33 Mhz	8403HD16031
Dell	Compaq ProSignia	80486DX2	66 Mhz	8702BMW203
DTK	Compaq ProSignia 200	Intel Pentium (P)	133 Mhz	8702BMW206
Compaq	Compaq ProSignia 200	Intel Pentium (P)	166 Mhz	8848BWP205
HP	Compaq ProSignia 200	Intel Pentium II	300 Mhz	8638BH62057
Compaq	Compaq ProSignia 300	Intel Pentium (P)	150 Mhz	8326CNQ4001
IBM	Compaq ProSignia Desktop	Intel Pentium II	400 Mhz	
Dell	Dell Dimension P100	Intel Pentium (P)	110 Mhz	
Dell	Dell Dimension V350	Intel Pentium II	350 Mhz	P9030
Dell	Dell Inspiron	Intel Celeron	366 Mhz	K3J2M
Dell	Dell OptiPlex G-M 5133	Intel Pentium (P)	133 Mhz	
DTK	DTK PC/AT 386	80386SX	16 Mhz	
HP	HP VECTRA 500/166	Intel Pentium (P)	166 Mhz	FR73360766
HP	HP VECTRA PC	80486SX	33 Mhz	
HP	HP Vectra VE 5/200	Intel Pentium MMX	200 Mhz	FR82510322
HP	HP VECTRA VE/100	Intel Pentium (P)	100 Mhz	FR84913465
IBM	IBM PC 300 GL	Intel Pentium II	350 Mhz	5537CL2
IBM	IBM PC 300 PL	Intel Pentium II	350 Mhz	5537B*A
IBM	IBM PC 325 SX/S	80486SX	33 Mhz	551108G
IBM	IBM PC/AT 486	Intel 80486SX	33 Mhz	
IBM	IBM PS/2 Model 57 SX	80386SX	20 Mhz	
Olivetti	Olivetti PC/AT 286	80286	10 Mhz	
Olivetti	Olivetti PC/AT 386	80386SX	12 Mhz	
Olivetti	Olivetti PC/AT 486	80486SX	25 Mhz	
Packard-Bell	Packard-Bell Powermate VT	Intel Pentium II	350 Mhz	C52070007
Siemens	Siemens S25361-D1115	Intel Pentium II	400 Mhz	Y8JW006751
Zenith	Zenith PC/AT 486	80486SX	33 Mhz	
Zenith	Zenith PC/AT 486	Intel 80486SX	25 Mhz	

Une gestion fonctionnelle des logiciels

CIM-II utilise un système unique d'identification logicielle conçu pour minimiser la durée de l'inventaire.

Lors de la collecte, CIM-II enregistre la signature de chaque fichier exécutable. Cette technique permet une reconnaissance post-inventaire des produits installés grâce à des dictionnaires de plusieurs milliers de signatures (une mise à jour est disponible tous les mois sur notre site Web : <http://www.apsynet.fr>).

CIM-II intègre un mode d'apprentissage qui garantit la gestion de vos applications spécifiques



La gestion des données administratives

CIM-II permet de compléter les inventaires automatiques par des informations à saisie manuelle ou assistée, ainsi que par la reprise de fichiers provenant d'autres types d'application.

Computer Inventory Manager (CIM-II)

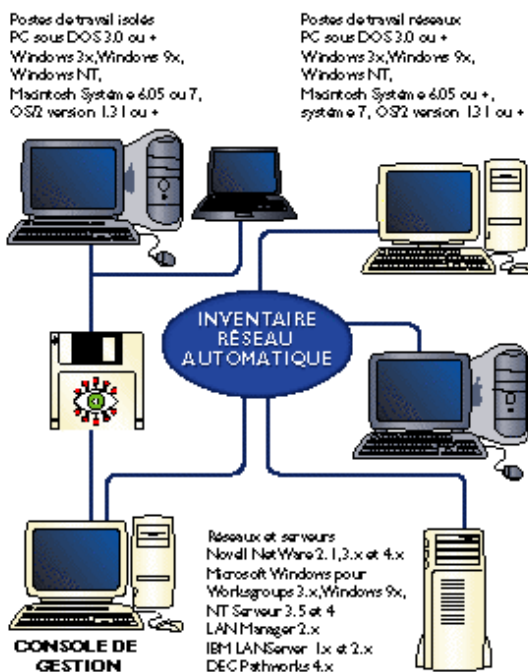
- Des **modules d'inventaire** chargés de recenser les informations matérielles et logicielles sur chaque machine.
- Un **requêteur évolué** pour analyser l'intégralité de la base de données.
- Une **console d'administration** pour gérer les utilisateurs de CIM-II et paramétrer les inventaires.
- Une **base de données ODBC** et des **dictionnaires de connaissances**.

Les principes de fonctionnement.

CIM-II permet aux administrateurs de piloter l'inventaire automatiquement au travers du réseau, sans aucun résident sur les postes clients :

Les stations exécutent le programme d'inventaire au démarrage en fonction d'un planning défini et de façon transparente pour l'utilisateur.

Les machines non-connectées sont inventoriées au moyen d'une simple disquette.



Pour une intégration avec les logiciels de gestion de biens et de Help-Desk

Les capacités de CIM-II à fournir des données extrêmement fiables sur les matériels et les logiciels, à travailler sur de nombreux types de réseaux et à inventorier de multiples plates-formes clientes, en font l'outil indispensable dans la mise en œuvre de projets de gestion de parc.

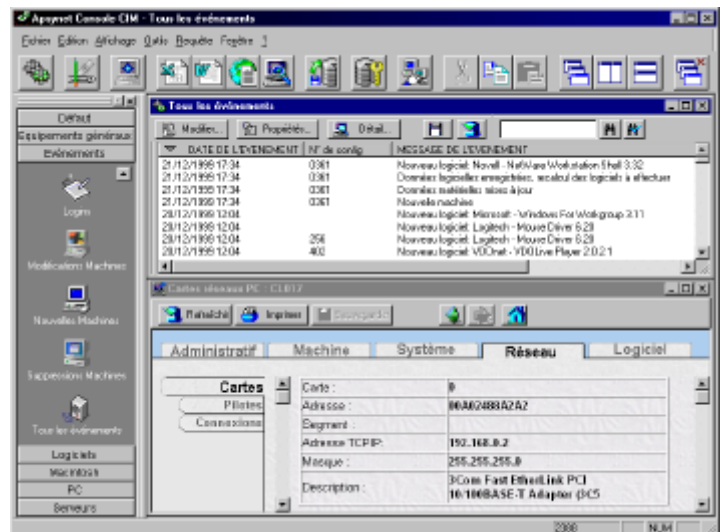
Il existe des interfaces avec les principaux logiciels de Gestion de Parc et de Help Desk du marché.

CIM-II offre en standard une base de données ODBC documentée qui permet une exploitation

Un suivi événementiel de votre parc micro informatique.

Grâce au concepteur de requêtes avancé et à la gestion des alarmes, CIM-II vous permet de suivre de façon très précise toutes les modifications apportées à votre parc entre deux campagnes d'inventaire.

Vous connaissez ainsi instantanément et selon les critères de votre choix toutes les opérations d'ajout, de suppression ou de modification du matériel ou des logiciels.



Une offre intégrée de gestion technique de parc micro

- **CIM-control :**
Prise de contrôle à distance d'une machine directement depuis la console CIM-II.
- **CIM Intranet Server :**
Déploiement, gestion et contrôle des inventaires au travers de liaisons TCP/IP.
- **Standard Software Assistant :**
Installation automatique de correctifs logiciels (Diffusion par réseau, Intranet ou CD-ROM)
- **Gendico :**
Génération automatisée de dictionnaires logiciels au format CIM-II.
- **Passerelles spécifiques :**
Interfaces d'intégration des données CIM-II dans les solutions de Gestion de Parc et

Une souplesse de paramétrage et d'utilisation inégalée

- La licence permet une gestion mono ou multi bases (gestion des consolidations).
- La collecte peut être effectuée indifféremment par disquettes et/ou à travers un ou plusieurs serveurs réseaux.
- CIM-II possède un module d'inventaire unique pour les environnements Win-
- L'administrateur dispose de nombreux champs libres aux labels personnalisables pour conserver des informations complémentaires.
- Toute donnée capturée par CIM-II peut faire l'objet d'une requête spécifique, réutilisable et modifiable.

Les fonctions essentielles

- Inventaire automatique du matériel et des logiciels sur les serveurs et stations réseaux.
- Inventaire manuel des stations isolées.
- Indépendant du réseau et du système.
Inventaire global sur de multiples plates-formes.
- Programmation indépendante des inventaires matériel et logiciel.
- Ecran administratif personnalisable. 46 champs utilisateurs.
- Processus d'inventaire transparent
- Suivi des changements et modifications.
- Conforme aux standards DMTF.
Inventaire des informations enregistrées par le service DMI.
- Requêteur graphique évolué.
- Export automatique aux formats Word, Excel et HTML.
- Base de données ODBC relationnelle.
- Architecture ouverte
Intégration facile aux outils de gestion de biens, de Help-Desk, ou de supervision réseau.

Les composants matériels détectés

- Détection des marques : constructeur et type.
- Lecture du numéro de série.
- Processeur : constructeur, type et vitesse.
- Informations détaillées sur la mémoire.
- Disques : disques durs, disquettes et lecteurs de CD-ROM.
- Type de clavier.
- Cartes vidéo : constructeur, mémoire et modèle.
- Informations réseau : type de carte réseau et adresse physique, adresse TCP/IP (DHCP et IP fixe).
- Type de bus : PCI , PCMCIA, ISA, MCA et EISA.
- Cartes installées : PCI, PCMCIA, PNP, MCA et EISA.

Les composants logiciels détectés

- Editeur du produit.
- Nom du produit.
- Version du produit.
- Nombre de copies sur chaque machine.
- Personnalisation pour la détection de tout logiciel non référencé.
- Inventaire paramétrable des fichiers DLL pour un inventaire plus détaillé.

Caractéristiques techniques de CIM-II

- **Console** : PC Pentium II, 64 Mo de RAM, 50 Mo d'espace disque, Windows 9x ou NT, Pilote ODBC ou MDAC 2.0 (Access, Oracle 8, SQL Server 7).
- **Stations inventoriées** : PC sous DOS 3.0 ou +, Windows 3.xx, 95, 98, Me, NT, 2000, Macintosh système 6.05 ou +, OS/2 version 2.00 ou +.
- **Réseaux** : Novell NetWare 2.1x, 3.x et 4.x, Réseau Microsoft Windows WFW 3.11, Windows 95, NT Serveur 3.5x ou 4.0, LAN Manager 2.x, IBM LANserver, DEC Pathworks 4.x, PC ou Macintosh isolés.
- **Protocoles** : Netbeui, IPX, TCP/IP.

AVP
Computer Inventory Manager
S
Y
N
E
T